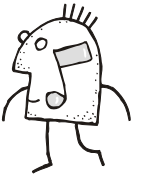


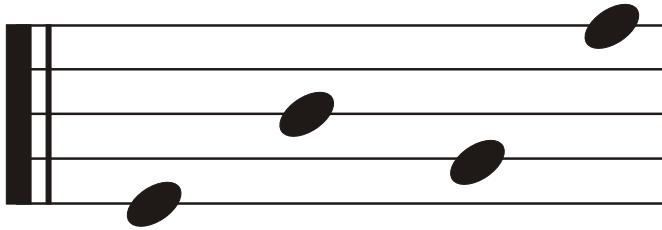
T Ö N E



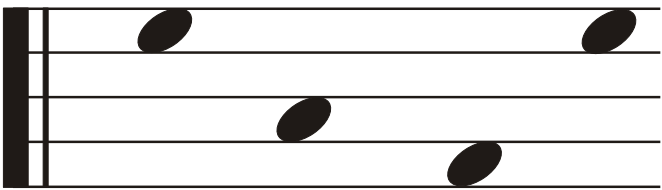
Wenn Musiker Töne aufschreiben, dann sehen die Töne ungefähr so aus:



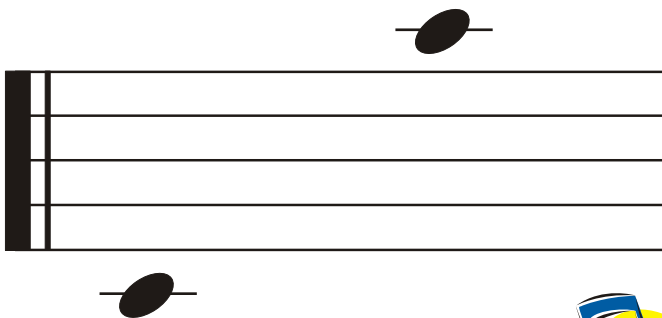
Damit man Töne besser unterscheiden kann, werden sie in Linien geschrieben.



auf einer Linie



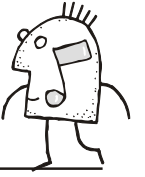
zwischen Linien



sogar drunter
oder drüber



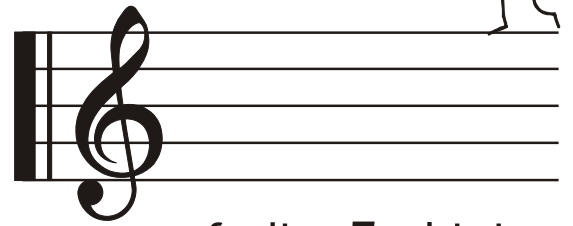
TÖNE



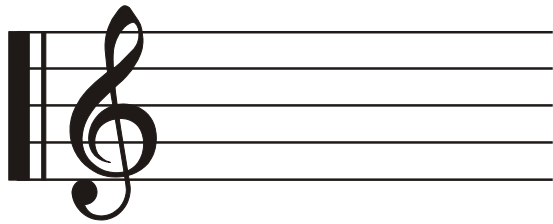
Schreibe Töne:



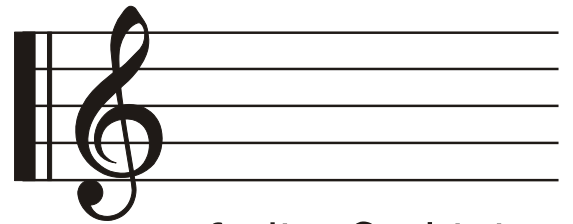
auf die 1. Linie



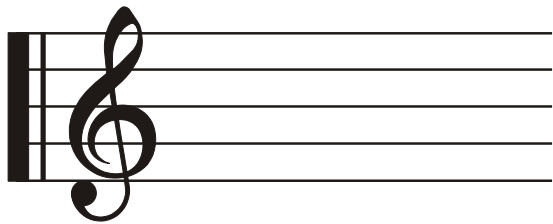
auf die 5. Linie



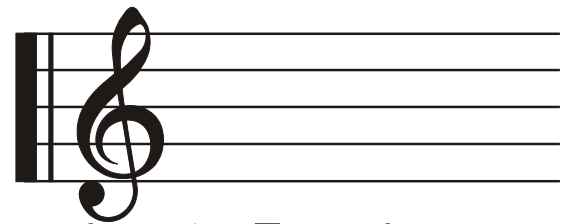
auf die 3. Linie



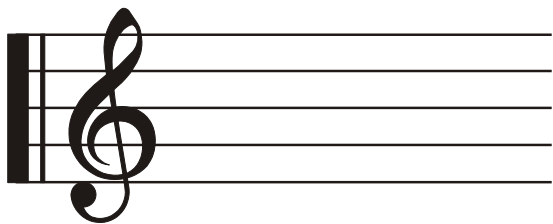
auf die 2. Linie



in den 1. Zwischenraum



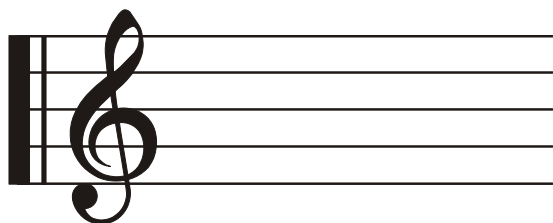
in den 4. Zwischenraum



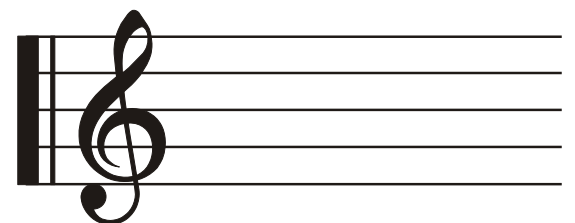
in den 2. Zwischenraum



in den 3. Zwischenraum



oben drüber



unten drunter

